



CHAMPIONNATS DE FRANCE MULTISPORTS

Chalon-Sur-Saône 2024

DU 17 AU 20 MAI

6 CHAMPIONNATS HANDISPORT OFFICIELS
BASKET-FAUTEUIL • FOOT FAUTEUIL • GOALBALL MASCULIN
• NATATION • FOOT SOURD • CECIFOOT •

INFOS SUR [HANDISPORT.ORG](https://handisport.org)

INFORMATIONS PRATIQUES

Bienvenue à Chalon-sur-Saône !

Toute l'équipe du comité d'organisation des Championnats de France Natation Handisport, la Fédération Française Handisport vous souhaitent la bienvenue à la piscine de l'espace nautique du Grand Chalon. Nous sommes très fiers de recevoir enfin l'élite de la natation handisport à Chalon-sur-Saône pour la plus haute compétition nationale.

Belles émotions sportives à tous !



Samedi 18 et Dimanche 19 mai 2024



Espace Nautique

Rue d'Amsterdam 71 100 Chalon-Sur-Saône



INFORMATIONS PRATIQUES

Se rendre à Chalon-Sur-Saône

Autoroute 106 – Sortie 25
Rejoindre la D5 A



Parking

Des places de parkings seront
disponible pour les teams



Gare Chalon-Sur-Saône



Se restaurer à Chalon-Sur-Saône

Pour une réservation autonome :

- La Majorelle, 13 place Saint Vincent 71100 Chalon-sur-Saône
- Chez Jules, 9-11 rue de Strasbourg 71100 Chalon-sur-Saône
- La Forge, 21 rue de Strasbourg 71100 Chalon-sur-Saône

Une formule de restauration est proposée par l'organisation :

- Type : Buffet
- Lieu : Au parc des expositions
- Horaire : 11h30 à 14h et de 19h à 21h30
- Inscription : en ligne

Dormir à Chalon-Sur-Saône

Pour une réservation autonome :

- Campanile, Rue Raoul Ponchon 71100 Chalon-sur-Saône
- B&B Hôtel, 28 Charles Dodille 71100 Chalon-sur-Saône
- Hôtel de la Colombière, 71100 Chalon-sur-Saône
- Hôtel Saint Regis, 22 Bd de la République 71100 Chalon-sur-Saône

Pour profiter du service d'hébergement : *Se référer aux pages suivantes*

OFFRES HEBERGEMENT

La Fédération Française Handisport a fait appel à son partenaire SPARTNER pour vous proposer un service payant d'hébergement.

L'agence SPARTNER, agence officielle des Championnats de France Mutualisés, peut organiser votre venue (hébergement / transport)

Consultez ci-après la proposition d'hébergements créée par l'agence SPARTNER, si un d'eux vous intéresse.

Pour toute réservation : Carole SPANG

Tél : 06 60 63 52 64

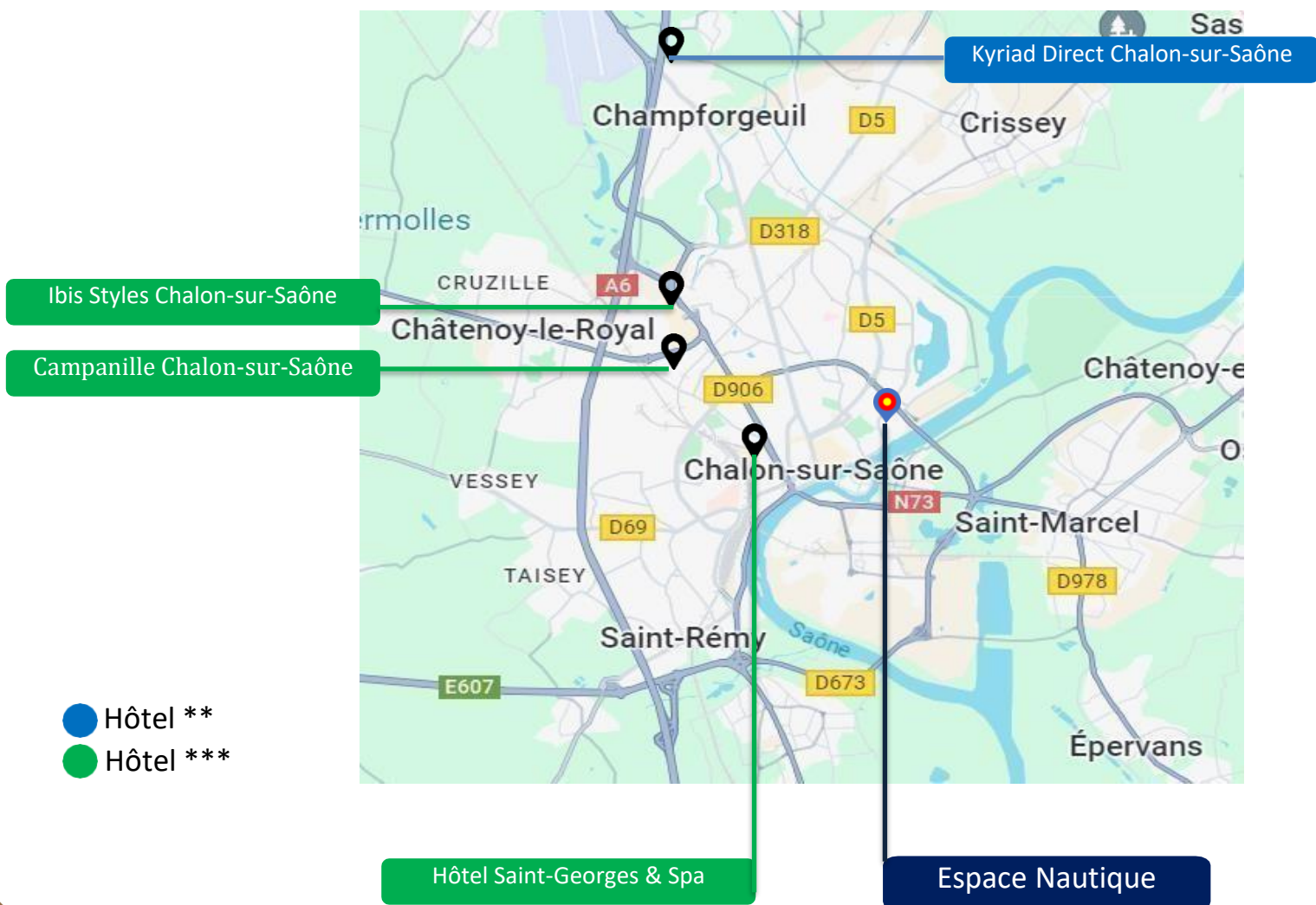
Mail : cspang@spartner-agency.com

SPARTNER

DATE LIMITE DE RÉSERVATION : 16/04/2024

Passé cette date, toute annulation ou modification sera facturée.

Passé cette date, les prix et disponibilités ne seront plus garantis.



OFFRES HEBERGEMENT

HÔTELS 2**



📍 4 Rue André Marie Ampère, 71530 Champforgeuil

Distance site principal : 6,4 km- 13 min en voiture

HÔTEL

Check in : 17:00

Check out : 11:00

Horaire de petit déjeuner : 06:45 – 10:00

Équipements : Réception 24/24 / Bar / Wifi / Parking / **Pas d'ascenseur**



CHAMBRES

Taille des chambres : 14m²

Taille des lits : 160*190 cm / 90*190

Équipements : TV / Climatisation / Serviettes

Largeur porte d'entrée : 80 cm

Largeur porte salle de bain : 60 cm (sauf chambres PMR)

Accès à la douche : pas de marche pied

Hauteur lavabo : 83 cm



	CONTINGENT		TARIFS*
	Rez de chaussée	Étage	
Single	5	/	85€
Single PMR	2	/	85€
Twin	2	8	95€

**EUR TTC / Chambre. Le tarif inclut la chambre, le petit déjeuner et les taxes de séjour*


CHECK-OUT OBLIGATOIRE LE 19/05

DATE LIMITE DE RÉSERVATION : 16/04/2024

OFFRES HEBERGEMENT

HÔTELS 3***



 Rue Raoul Ponchon, 71 100 Chalon-Sur-Saône

Distance site principal : 4,2 km- 10 min en voiture

HÔTEL

Check in : 14:00

Check out : 12:00

Horaire de petit déjeuner : 06:30 – 09:00 / 07 :00 -10 :00
(week-end)

Horaire de diner : 19 :00 – 22 :00

Équipements : Réception 24/24 / Bar / Restaurant / Wifi /
Parking / **Pas d'ascenseur**



CHAMBRES

Taille des chambres : 16m²

Taille des lits : 160*200 cm / 90*200

Équipements : TV / Climatisation / Serviettes

Largeur porte d'entrée : 90 cm

Largeur porte salle de bain : 60 cm (sauf chambres PMR)

Accès à la douche : Marchepied de 15cm (sauf PMR)

Hauteur lavabo : 110 cm

2 chambres Twin équipées d'une baignoire



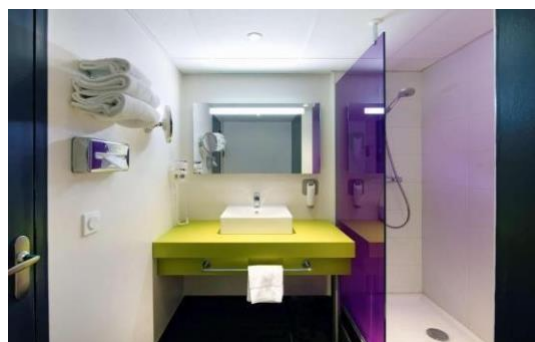
	CONTINGENT		TARIFS*
	Rez de chaussée	Étage	
Single	13	3	100€
Single PMR	2	/	100€
Twin	10	10	125€

**EUR TTC / Chambre. Le tarif inclut la chambre, le petit déjeuner et les taxes de séjour*

OPTION DE RESTAURATION
DISPONIBLE SUR DEMANDE

DATE LIMITE DE RÉSERVATION : 16/04/2024

HÔTELS 3***



📍 1 Av. de l'Europe, 71 100 Chalon-Sur-Saône

Distance site principal : 4,5 km- 10 min en voiture

HÔTEL

Check in : 15:00

Check out : 11:00

Horaire de petit déjeuner : 06 :00 -09 :30

Horaire de déjeuner : 12 :00 – 14 :00

Horaire de diner : 19 :00 – 22 :00

Équipements : Réception 24/24 / Bar / Restaurant / Wifi /
Piscine Extérieure / Salle de Fitness / Parking

Largeur porte ascenseur : 72cm

CHAMBRES

Taille des chambres : Entre 24 et 30m²

Taille des lits : 160*200 cm / 80*200

Équipements : TV / Climatisation / Serviettes

Largeur porte d'entrée : 80 cm

Largeur porte salle de bain : 60 cm (sauf chambres PMR)

Accès à la douche : Marchepied de 10cm (sauf PMR)

Hauteur lavabo : 97cm

	CONTINGENT	TARIFS*
Single	3	140€
Single PMR	42	160€
Twin PMR	2	160€
TRIPLE	4	180€

OPTION DE RESTAURATION
DISPONIBLE SUR DEMANDE

DATE LIMITE DE RÉSERVATION : 16/04/2024

**EUR TTC / Chambre. Le tarif inclut la chambre, le petit déjeuner et les taxes de séjour*

OFFRES HEBERGEMENT

HÔTELS 3***



📍 32 Av. Jean Jaurès, 71 100 Chalon-Sur-Saône

Distance site principal : 2,5 km- 8 min en voiture

HÔTEL

Check in : 13:00

Check out : 12:00

Horaire de petit déjeuner : 07 :00 -10 :00 (week-end)

Horaire de déjeuner : 12 :00 – 14 :00

Horaire de dîner : 19 :00 – 22 :00

Équipements : Réception 24/24 / Bar / Restaurant / Wifi / SPA / Salle de Fitness / Parking

Largeur porte ascenseur : 90cm / **Dernier étage sans ascenseur**

CHAMBRES

Taille des chambres : Entre 13 et 30m²

Taille des lits : 160*200 cm / 120*200

Équipements : TV / Climatisation / Serviettes

Largeur porte d'entrée : 81 cm

Largeur porte salle de bain : 70 cm (sauf chambres PMR)

Accès à la douche : pas de marchepied

Hauteur lavabo : 86cm

	CONTINGENT		TARIFS*
	Rez de chaussée	Étage	
Single	2	/	160€
Single PMR	9	/	195€
Twin PMR	3	/	195€
Triple	6	5	260€

OPTION DE RESTAURATION
DISPONIBLE SUR DEMANDE

DATE LIMITE DE RÉSERVATION : 16/04/2024

**EUR TTC / Chambre. Le tarif inclut la chambre, le petit déjeuner et les taxes de séjour*

ORGANISATIONS TECHNIQUES

Préambule

Célébration annuelle et concrétisation de tant d'efforts, la participation à ce championnat est le rêve d'un premier aboutissement pour tous les nageurs. Manifestation intégrée au planning de la paralympiade PARIS 2024 (2021-2024) c'est l'occasion de retrouver un véritable évènement toutes catégories - mixte. Les meilleur(e)s français(e)s se confrontent tous sur chaque spécialité dans un même bassin.



Bassins

1 bassin de compétition de 50m et 8 couloirs
1 bassin de récupération de 25m

Chronométrie

Automatique

ATTENTION : Tous les commandements des officiels seront donnés en Anglais

Entrainement

Créneaux d'entraînements :
vendredi de 16h à 20h

Accueil et Accréditations

À partir du vendredi 17 mai

Au Parc des Expositions

1 rue d'Amsterdam, 71 100 Salon-Sur-Saône

(à 2 min à pied de l'espace nautique)

Réunion Technique

Vendredi 17 mai à 18h00 à l'Espace Nautique

ATTENTION : Tout le matériel utilisé par les nageurs doit obligatoirement être présenté à l'issu de cette réunion.



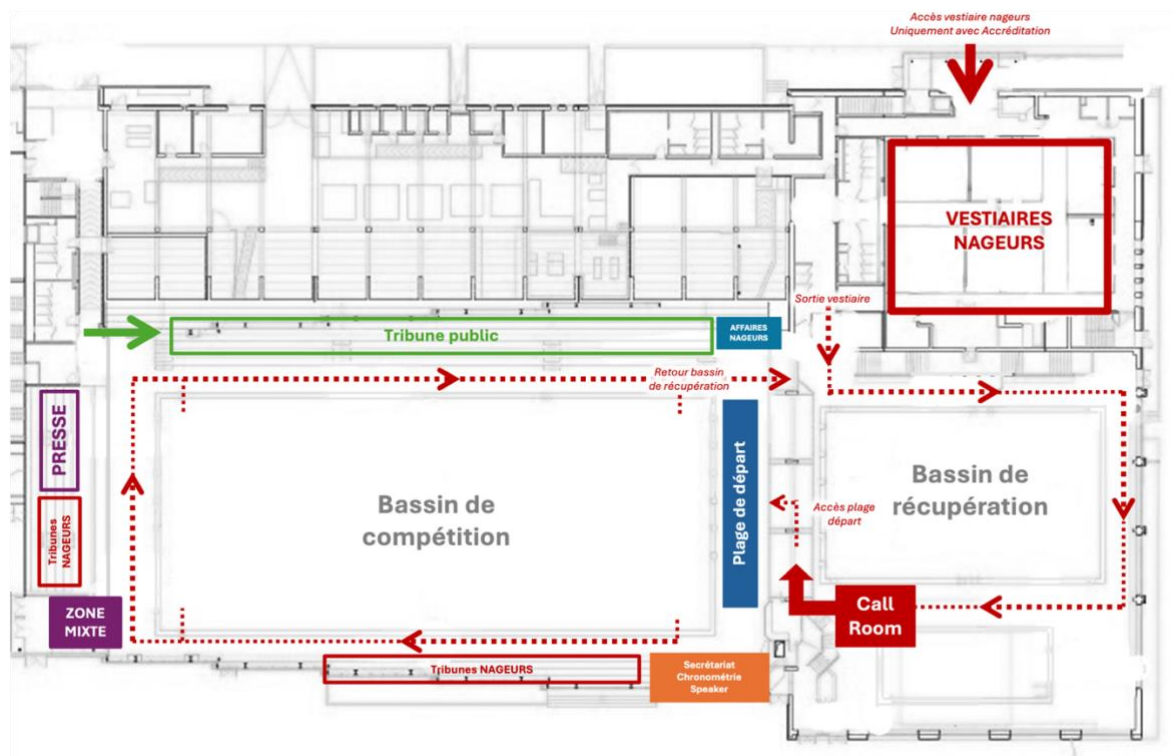
ORGANISATIONS TECHNIQUES

Règlement

Se référer à l'Annuel Règlement 2023-2024

https://www.natation-handisport.org/wp-content/uploads/2023/09/annuel_reglement_natation_ffh_2023-2024.pdf

Plan du bassin



Engagements

Tarif : 5€ par course par nageur

Période d'engagement : 1^{er} au 22 Avril 2024

Tous les engagements des nageurs doivent se faire sur l'interface en ligne pour les engagements individuels et via le lien google form pour les relais :

Engagements INDIVIDUELS
Cliquer ici

Engagements RELAIS
Cliquer ici

Modalités de paiements

Date limite : 22 Avril 2024

Uniquement paiement en ligne :

Paiements engagements
Cliquer ici

ORGANISATIONS TECHNIQUES

Programme*

Ce programme est donné à titre prévisionnel, en fonction des engagements, il peut être amené à évoluer.

Programme

JOUR 1

1^{ère} réunion

Séries

50m Papillon	S5 – S7 + S15*
100m Dos	S1 – S2 + S6 – S15
50m Brasse	SB1 – SB2 + SB15*
100m Nage Libre	(S1-3) + S4 – S15
150m 3 Nages	SM3 – SM4
200m 4 Nages	SM5 – (SM12-13) + SM15

2^{ème} réunion

Finales

50m Papillon	S5 – S7 MASTER	
50m Papillon	S5 – S7 JEUNE	
50m Papillon	S5 – S7 JUNIOR	
50m Papillon	S5 – S7 TC	
100m Dos	S1 – S2 + S6 – S15 MASTER	
100m Dos	S1 – S2 + S6 – S15 JEUNE	
100m Dos	S1 – S2 + S6 – S15 JUNIOR	
100m Dos	S1 – S2 + S6 – S15 TC	
🏆 PODIUMS	50m Papillon	S5 – S7 MAS/JEU/JUN/TC
50m Brasse	SB1 – SB2 MASTER	
50m Brasse	SB1 – SB2 JEUNE	
50m Brasse	SB1 – SB2 JUNIOR	
50m Brasse	SB1 – SB2 TC	
🏆 PODIUMS	100m Dos	S1 – S2 + S6 – S15 MAS/JEU/JUN/TC
100m Nage Libre	(S1-3) + S4 – S15 MASTER	
100m Nage Libre	(S1-3) + S4 – S15 JEUNE	
100m Nage Libre	(S1-3) + S4 – S15 JUNIOR	
100m Nage Libre	(S1-3) + S4 – S15 TC	
🏆 PODIUMS	50m Brasse	SB1 – SB2 MAS/JEU/JUN/TC
150m 3 Nages	SM3 – SM4 MASTER	
150m 3 Nages	SM3 – SM4 JEUNE	
150m 3 Nages	SM3 – SM4 JUNIOR	
150m 3 Nages	SM3 – SM4 TC	
🏆 PODIUMS	100m Nage Libre	(S1-3) + S4 – S15 MAS/JEU/JUN/TC
200m 4 Nages	SM5 – (SM12-13) + SM15 MASTER	
200m 4 Nages	SM5 – (SM12-13) + SM15 JEUNE	
200m 4 Nages	SM5 – (SM12-13) + SM15 JUNIOR	
200m 4 Nages	SM5 – (SM12-13) + SM15 TC	
🏆 PODIUMS	150m 3 Nages	SM3 – SM4 MAS/JEU/JUN/TC
Relais 4x100 4 Nages	Mixte	34pts.
🏆 PODIUMS	200m 4 Nages	SM5 – (SM12-13) + SM15 MAS/JEU/JUN/TC
🏆 PODIUMS	4x100m 4N	Mixte 34pts TC

JOUR 2

3^{ème} réunion

Séries

50m Nage Libre	(S1-3) + S4 – S15
100m Brasse	SB4 – SB9 + S11 – S15
50m Dos	S1 – S5 + S15*
100m Papillon	S8 – S15
200m Nage Libre	S1 – S5 + S15*
400m Nage Libre	S6 – (S12-13) + S15

4^{ème} réunion

Finales

50m Nage Libre	(S1-3) + S4 – S15 MASTER	
50m Nage Libre	(S1-3) + S4 – S15 JEUNE	
50m Nage Libre	(S1-3) + S4 – S155 JUNIOR	
50m Nage Libre	(S1-3) + S4 – S15 TC	
100m Brasse	SB4 – SB9 + S11 – S15 MASTER	
100m Brasse	SB4 – SB9 + S11 – S15 JEUNE	
100m Brasse	SB4 – SB9 + S11 – S15 JUNIOR	
100m Brasse	SB4 – SB9 + S11 – S15 TC	
🏆 PODIUMS	50m Nage Libre	(S1-3) + S4 – S15 MAS/JEU/JUN/TC
50m Dos	S1 – S5 MASTER	
50m Dos	S1 – S5 JEUNE	
50m Dos	S1 – S5 JUNIOR	
50m Dos	S1 – S5 TC	
🏆 PODIUMS	100m Brasse	SB4 – SB9 + S11 – S15 MAS/JEU/JUN/TC
100m Papillon	S8 – S15 MASTER	
100m Papillon	S8 – S15 JEUNE	
100m Papillon	S8 – S15 JUNIOR	
100m Papillon	S8 – S15 TC	
🏆 PODIUMS	50m Dos	S1 – S5 MAS/JEU/JUN/TC
200m Nage Libre	S1 – S5 MASTER	
200m Nage Libre	S1 – S5 JEUNE	
200m Nage Libre	S1 – S5 JUNIOR	
200m Nage Libre	S1 – S5 TC	
🏆 PODIUMS	100m Papillon	S8 – S15 MAS/JEU/JUN/TC
400m Nage Libre	S6 – (S12-13) + S15 MASTER	
400m Nage Libre	S6 – (S12-13) + S15 JEUNE	
400m Nage Libre	S6 – (S12-13) + S15 JUNIOR	
400m Nage Libre	S6 – (S12-13) + S15 TC	
🏆 PODIUMS	200m Nage Libre	Mixte S1 – S5 MAS/JEU/JUN/TC
Relais 4 x 100 Nage Libre	Mixte	34pts.
🏆 PODIUMS	400m Nage Libre	S6 – (S12-13) + S15 MAS/JEU/JUN/TC
🏆 PODIUMS	4x100m NL	Mixte 34pts TC

Contacts

Hébergements & Restaurations

Carole SPANG

Tél : 06 60 63 52 64

Mail : cspang@spartner-agency.com

Date limite de réservation : 15 Avril 2024

Organisation Générale et paiement

Mathieu BASSET

Tél : 06 21 95 78 32

Mail : m.basset@wpaparis23.com

Date limite de paiement : 22 Avril 2024

Organisation Sportive

Élodie ESPIAU

Tél : 06 62 80 62 96

Mail : e.espiau@handisport.org

Date limite d'engagement : 22 Avril 2024



PARTENAIRES

Partenaires de la Fédération Française Handisport



Partenaires de l'évènement

